

京都府知事賞

福知山市 下夜久野環境保全 協議会

集落の垣根を超えて 農家・農村を何とかしよう!!



福知山市
下夜久野

平成の合併で福知山市の一部となった旧夜久野町内では、集落が消滅していることを目の当たりにして危機感を募らせ、自分達で自分達の地域を守らなければならないと思う意識を共有し、旧村単位である下夜久野を1つの単位とする広域組織化を図っています。

集落間の意識も異なる中、
困っている集落を助けようと
日々奮闘！

リーダー層を中心とした保全活動



自分達でアクションを！

組織の広域化を求めている
呼びかけ



きめ細やかな対応



周囲との連携

集落単位でなく
下夜久野を地域として
考えよう



さまざまなタイプの人を“つなぐ力”

農家・非農家に関わらず
声をかけ合い、耕作放棄地を
草刈り

農地周辺の美化活動



移住しやすい環境



新規参入者が4戸あり、
農家が2戸ある

女性も巻き込みながら、
空地等に花木の植栽



京都府 農業協同組合 中央会長賞

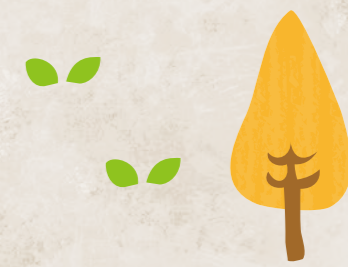
宮津市
田原農地・水保全会

人もホテルも住みやすい 安心・安全な田原地域ブランド



宮津市
田原地区

田原地区は宮津市街地から北へ26km、伊根町に隣接する標高100mに位置する山間集落。早くから農産物を育てるための圃場(ほじょう)整備が行われ、農地保全のための特産品作りに力を入れています。地域の生態系保全のため、地域ぐるみでホテルの保全活動を行い、年に一度田原ほたるまつりも行っています。



ホテルの生息地を守るために、地域の農村環境を守る!!

ホテルの生息するきれいな農村環境を守る

田原ほたるまつり



観光客も多く訪れる、地域を挙げて取り組む交流イベント

宮津市田原地区のホテル



地域住民と外部の力を合わせながら、地域の農地を保全



地域一丸となって

農地や水路などの維持管理



草刈りやそば栽培などを実施!

京都生協の援農隊と連携し、地域の魅力や農産物をPR

遊休農地を利用したそばの栽培を実施



そばの栽培

そば打ち



そば打ちイベントで地域や世代を超えた交流!



農産物の加工

地元の加工グループが精力的に特産品のPR!



三世代で守ろう・繋ごう・育もう 豊かな農業

京都府 農業会議会長賞

相楽郡精華町
北稲八間区むらづくり
推進委員会



相楽郡
精華町

北稲八間(きたいなやづま)は、約500年前に自国を築いた「山城国一揆」最後の砦となった稲八間城があったとされる地域。さまざまな地域の課題に区民全員で取り組むため、昭和61年、幅広い構成メンバーで組織した「むらづくり推進委員会」が発足しました。

農業者の枠を超えて
地域住民が共同活動に
取り組む

多様な組織で構成された村づくり組織

清掃活動



農道、農地法面周辺の
清掃活動の実施

さまざまな組織とともに
一体的な地域づくり



農道舗装も自分たちで！



地域ぐるみの活動を
通じた、農村環境への
地域住民の理解

“三世代”を意識した世代を超えた交流



水質調査で
子どもたちに農村への
関心を培う！



水質検査など
大人と子どもが一緒に
活動に取り組む！

地域一丸となって

季節ごとの祭りなど、
世代を超えて地域をつなぐ
イベントが多数



京都府 土地改良事業 団体連合会長賞

綾部市
上原町農地環境保全組合

「自助」「共助」「公助」 農業・農村を未来へつなぐ

山陰本線「JR山家駅」を玄関口とした由良川沿いの集落。地元農産物を使った様々な加工品の開発に取り組み、特産品の生産・販売を行っています。

営農組織活動も活発に行われており、団体や個人、年齢や性別などに捉われず、集落の活性化に向けてチャレンジしています。



綾部市
上原町

非農家との連携によって、
地域の高齢化による労働力
減少をカバー

農業者の枠を超えた農村環境保全活動



共同米作り

農地での非農家との
共同米作り



非農家との連携



自分たちで
水路等の補修・
修繕を行う

施設の自主施工



地域住民の
共同活動

地域住民が共同活動に
取り組むことで農村環境の
保安全管理意識が向上

遊休農地を活用した 景観作りや特産物の生産・販売



コスモスの植栽



コスモスの植栽で
駅周辺が地元住民の
交流の場に



蕎麦の植栽

地元住民共同での
蕎麦の植栽